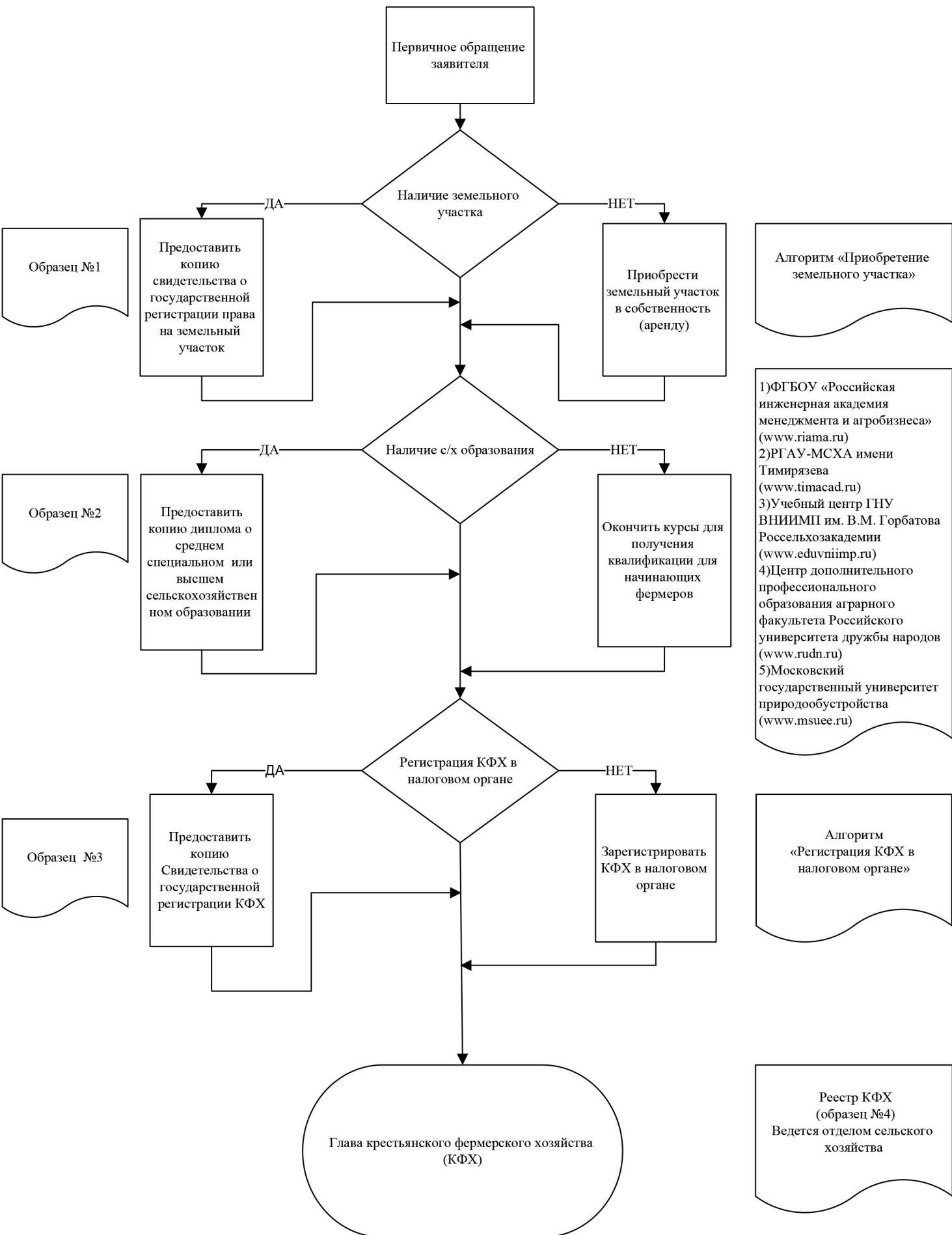
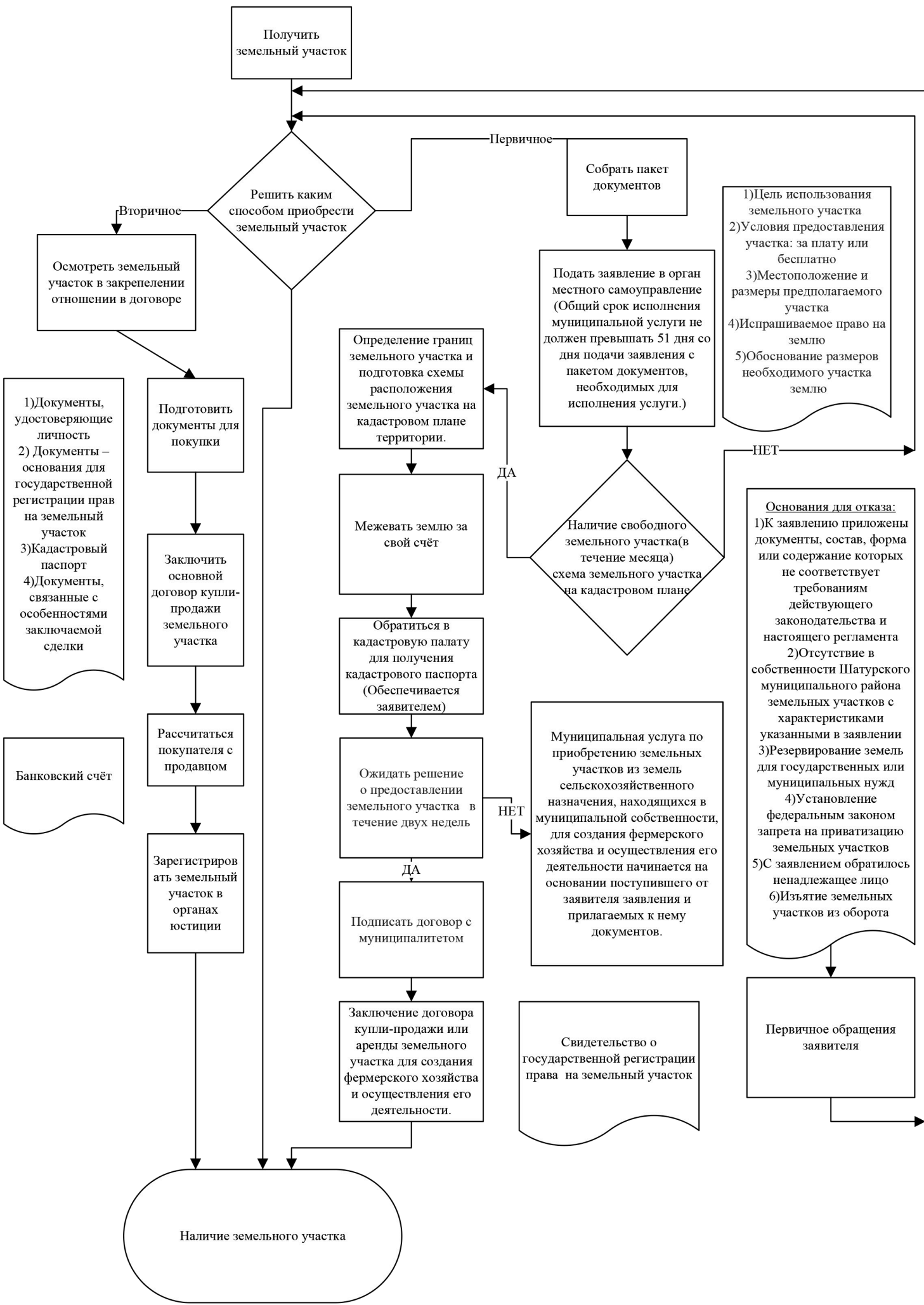


# Как стать участником программы «Начинающий фермер?»



# Приобретение земельного участка в собственность(аренду)



# Регистрация КФХ в налоговом органе

Сформировать пакет документов

Обратиться в налоговый орган по месту регистрации

Предоставить документацию в налоговую инспекцию

Непосредственно в инспекцию  
(в течение 5-ти рабочих дней)

Многофункциональный центр  
(в течение 5-ти рабочих дней)

Получить документы о государственной регистрации

- 1) Заявление о государственной регистрации КФХ (Образец №5)
- 2) Копия российского паспорта
- 3) Квитанция об уплате налоговой пошлины в размере 800 рублей

Свидетельство о государственной регистрации права на земельный участок